



Tutti i dettagli:  
[www.clubeuropeo.it](http://www.clubeuropeo.it)



SEGUICI SUI NOSTRI CANALI SOCIAL



# PROSSIME ATTIVITÀ 2025-26

## PRENOTATE IN ANTICIPO LE VOSTRE ATTIVITÀ

Per poter partecipare a qualsiasi corso o attività bisogna essere in regola con l'iscrizione 2025-26.

Portare sempre la tessera del Club durante tutte le attività



## ISCRIZIONI ALLE ATTIVITÀ ESTERNE

Per le vigenti normative relative a gite e viaggi, per partecipare alle attività esterne  
i SOCI del Club Europeo Ispra devono essere iscritti al

**CTA-CEI**

(Centro Turistico Acli - Club Europeo Ispra)

Le iscrizioni devono essere rinnovate per l'anno 2026

## Corsi di Lingue

**NUOVI  
CORSI**

L'elenco dei Corsi di Lingue è affisso  
nella bacheca al Club House  
e pubblicato sul nostro sito:

<http://www.clubeuropeo.it/>



Per altre informazioni:

[corsi@clubeuropeo.it](mailto:corsi@clubeuropeo.it)



Tutti i dettagli:  
[www.clubeuropeo.it](http://www.clubeuropeo.it)



# Corsi per ragazzi 2025-26

*Per chi?*

Bambini  
fino ai 14 anni.

*Quando?*

Tutti i mercoledì  
e venerdì

Dal 17 settembre 2025 al 26 giugno 2026  
Seguendo il calendario della  
Scuola Europea di Varese

*A che ora?*

13:45-14:45  
14:45-16:00  
16:00-16:15  
16:15-17:30

Pick-up e pranzo Club House  
CORSI  
Pausa-Merenda e Passaggio ad altri corsi  
CORSI

## SEGUI TUTTE LE NS ATTIVITA':

CORSI DI LINGUE

CORSI ADULTI E RAGAZZI

WORKSHOPS ADULTI E RAGAZZI

DEGUSTAZIONI DI VINI E PRODOTTI TIPICI

GITE - VISITE - VIAGGI

MOSTRE - TEATRO - MUSICAL - BALLETTI

FESTE PER ADULTI E BAMBINI

CELEBRAZIONI

PARTECIPAZIONE AGLI ANNI EUROPEI

GIORNATA INTERNAZIONALE CONTRO LA VIOLENZA SULLE DONNE

8 MARZO

BENEFICENZA

INCONTRI CULTURALI - CONFERENZE - CONCERTI

INCONTRI MENSILI DI: MUSICA - CINEMA - ALLA SCOPERTA DELLE OPERE E MUSICA CLASSICA

INCONTRI LUDICI

E MOLTO ALTRO...



*I nostri incontri mensili*  
Le nostre conferenze  
I nostri concerti



**maggiori info:**

<http://www.clubeuropeo.it/>



**Gioca a BURRACO con noi...**

ogni Giovedì 20:30 - 23:30  
Club House - Sala Azalea

per partecipare bisogna essere soci del Club Europeo  
(porta sempre con te la tessera 2025-26)



# Guida all'Ascolto

a cura del Prof.

*Fabio Sartorelli*

Incontri mensili

(il programma completo sarà pubblicato al più presto)

**IL M° FABIO SARTORELLI**

**DOCENTE AL CONSERVATORIO DI MILANO**

e

**ALL'ACCADEMIA TEATRO ALLA SCALA**

**OGNI MESE CI GUIDERA' NEL MONDO**

**DELL'OPERA E DEL BALLETO**

**IN PROGRAMMA AL TEATRO ALLA SCALA**

**NELLA STAGIONE 2025-26.**



Il Club Europeo Ispra è  
**Fondatore e Sostenitore** del 'Balletto'  
e **Sostenitore** di 'Opera e Concerti'  
di Milano per la Scala.



Grazie a questo partecipa attraverso il CTA-CEI a Prove Generali e d'Insieme,  
a Opere, a Concerti, a Balletti e agli Spettacoli per bambini al *Teatro Alla Scala*.

I nostri SOCI potranno richiederci i biglietti degli Spettacoli e  
delle Prove Generali a cui sono interessati,  
oltre a partecipare a quelli che organizzeremo durante tutto l'anno.

Contattateci per maggiori informazioni





**MERCOLEDI  
07 GENNAIO  
2026**



# CARMINA BURANA

**il capolavoro immortale di Carl Orff arriva finalmente a Milano!**

Il celebre capolavoro sinfonico-corale, basato su testi medievali che parlano di amore, fortuna, vita e vino, sarà eseguito in una produzione di grande impatto.

Una performance esplosiva: coro, solisti e orchestra tutti insieme sul palco, in un'esplosione di energia e musica che dà vita a uno dei capolavori più iconici del Novecento. Un'esperienza unica tra musica, potenza corale e suggestione scenica — un viaggio artistico emozionante che tocca emozioni profonde e universali.



## PROGRAMMA:

ORE	17:30	Partenza da Ispra (CLUB HOUSE)
ORE	19:00	Tempo Libero Per Aperitivo
ORE	21:00	Spettacolo
ORE	23:00	Partenza per Ispra

Prenotarsi Online  
Accedendo con il proprio account

**QUOTA**  
**60,00 €**  
**Platea Gold**

**SABATO  
10 GENNAIO  
2026**

# APPIANI

Il Neoclassicismo a Milano

**MILANO:  
saldi da non  
perdere**

**PALAZZO REALE  
MILANO**

**MOSTRA**



La mostra invita il pubblico a entrare nell'universo artistico di Andrea Appiani, maestro del Neoclassicismo e interprete sensibile di un'epoca di grandi trasformazioni. Le opere raccontano una Milano elegante e vibrante, sospesa tra luce razionale e slancio ideale, restituendo il ritratto di un artista capace di unire grazia, rigore e visione.

## PROGRAMMA

ORE 09:00 - Partenza da Ispra  
(CLUB HOUSE)  
ORE 10:30 - Tempo libero per shopping  
e pranzo  
ORE 14:30 - Visita guidata mostra  
ORE 17:30 - Partenza per Ispra

**QUOTA  
20€**

**Prenotarsi Online  
Accedendo con il proprio account**





VENERDI  
16 GENNAIO  
2026



CAMBIO  
DATA

Flashdance  
IL MUSICAL



## PROGRAMMA

ORE 17:30 – Partenza da Ispra  
(CLUB HOUSE)  
ORE 19:00 – Tempo libero  
x aperitivo  
ORE 20:30 – Musical Flashdance!  
ORE 23:00 – Partenza per Ispra

QUOTA  
55€

POLTRONISSIMA

PRENOTARSI ONLINE  
ACCEDENDO CON IL PROPRIO ACCOUNT

# PELLIZZA DA VOLPEDO

## I capolavori

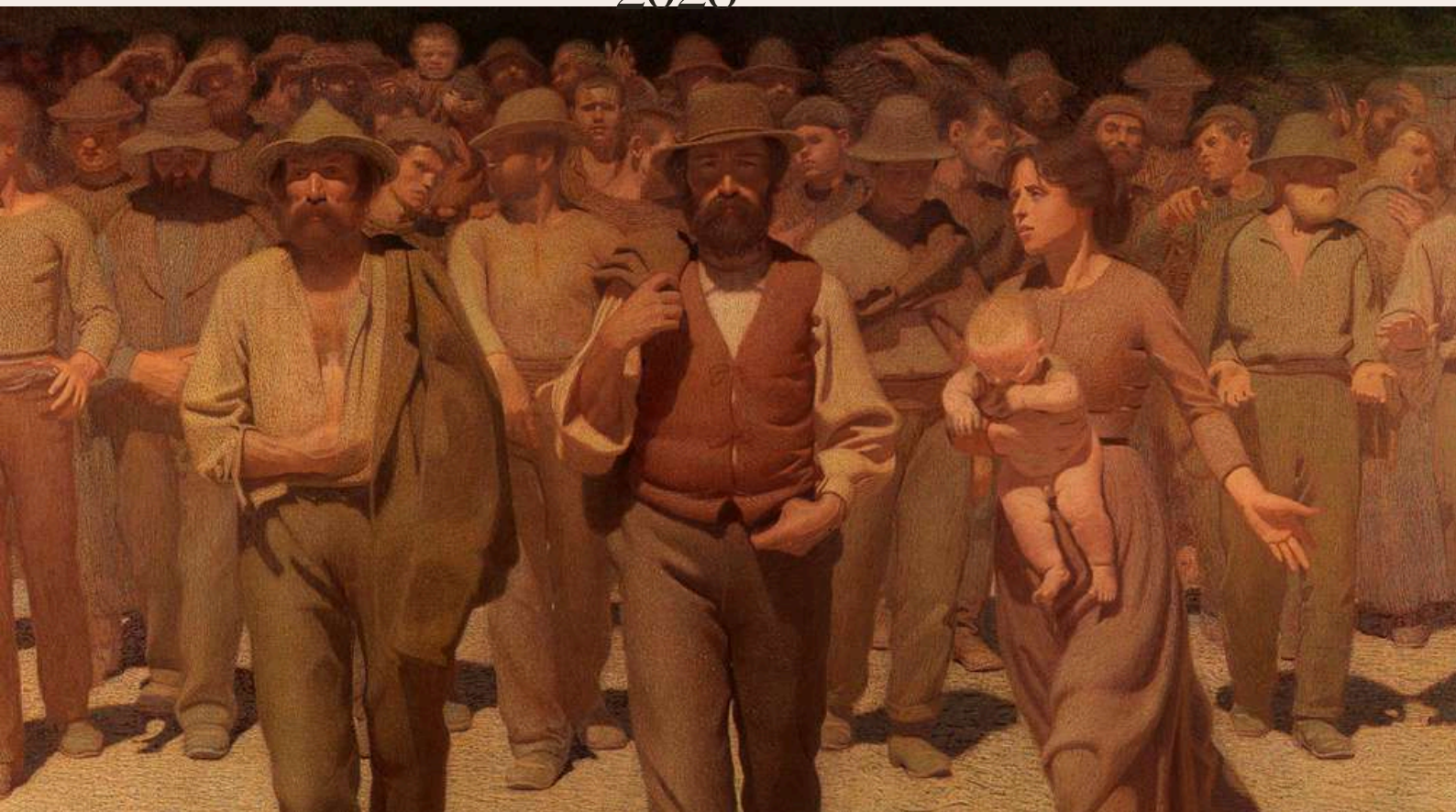
Un omaggio a Giuseppe Pellizza da Volpedo, maestro del Divisionismo e autore del celebre Quarto Stato.

Un percorso che racconta la forza, la luce e l'impegno umano della sua arte.

MOSTRA  
D'ARTE

MARTEDÌ  
20 GENNAIO  
2026

Galleria  
d'Arte Moderna  
Milano



### PROGRAMMA

ORE 09:00 - Partenza da Ispra  
(CLUB HOUSE)  
ORE 11:00 - Visita guidata mostra  
ORE 13:00 - Tempo libero per pranzo  
ORE 15:30 - Partenza per Ispra

QUOTA  
20€

Prenotarsi Online  
Accedendo con il proprio account



**Sabato**  
**24 gennaio**  
**2026**

# PIEMONTE *Tra risaie e musei*

**Un viaggio nel cuore del Piemonte,  
tra arte, scienza e tradizione.**

## *Livorno Ferraris*

La giornata inizia con la visita in una risaia scopriremo da vicino l'ambiente in cui un tempo vivevano e lavoravano le mondine. Questo luogo, immerso nella quiete delle campagne, custodisce la memoria della vita contadina e il fascino autentico delle sue antiche strutture.

Al termine della visita, ci fermeremo per un pranzo con menù tipico a base di riso, per assaporare i sapori del territorio e immergerci ancora di più nelle tradizioni locali. A seguire, ci sposteremo a Livorno Ferraris per visitare due importanti musei: il Museo Galileo Ferraris e il MAVO. Qui arte e scienza si incontrano in un percorso che racconta l'ingegno, la creatività e le innovazioni nate in Piemonte.

Un'esperienza completa, all'insegna della cultura, della luce, dei sapori del territorio e delle atmosfere più autentiche del Nord Italia.



### PROGRAMMA

- ORE 08:30 Partenza da Ispra (CLUB HOUSE)
- ORE 10:15 Visita guidata risaia
- ORE 13:00 Ristorante
- ORE 15:00 Visita guidata ai musei di Livorno ferraris
- ORE 17:30 Partenza per Ispra

### QUOTA

Compreso il pranzo

<12 anni 30€

Adulti 55€

**Prenotarsi Online**  
**Accedendo con il proprio account**





**MARTEDÌ  
3 FEBBRAIO  
2026**

**MOSTRA**



## **ETERNO E VISIONE.**

### **Roma e Milano capitali del Neoclassicismo**

La mostra racconta l'importante trasformazione artistica dell'Italia nell'Età Napoleonica, mettendo a confronto Roma e Milano.

Protagonisti sono Canova e Bossi, di cui vengono esposti capolavori, incluso un modello canoviano creduto perduto. L'esposizione ricorda anche il progetto del Foro Bonaparte e l'incoronazione di Napoleone con gli "Onori d'Italia" restaurati.

## **PROGRAMMA**

ORE 09:00 - Partenza da Ispra  
(CLUB HOUSE)

ORE 10:30 - Visita guidata mostra

ORE 13:30 - Tempo libero per  
pranzo

ORE 15:30 - Partenza per Ispra

**QUOTA  
20€**

**Prenotarsi Online  
Accedendo con il proprio account**

**Giovedì  
12 febbraio  
2026**



**MOSTRA**

**PALAZZO REALE**  
MILANO

# M E T A F I S I C A M E T A F I S I C H E

*La mostra Metafisica/Metafisiche mette in dialogo i maestri storici della Metafisica con artisti internazionali e contemporanei. Sono esposte oltre 300 opere che riflettono l'influenza del movimento in arte, fotografia, architettura, cinema, teatro, design, moda, letteratura, graphic novel e musica.*

## **PROGRAMMA**

ORE 09:00 - Partenza da Ispra  
(CLUB HOUSE)  
ORE 10:30 - Visita guidata mostra  
ORE 13:30 - Tempo libero per pranzo  
ORE 15:30 - Partenza per Ispra

**Quota  
20€**

Prenotarsi Online  
Accedendo con il proprio account

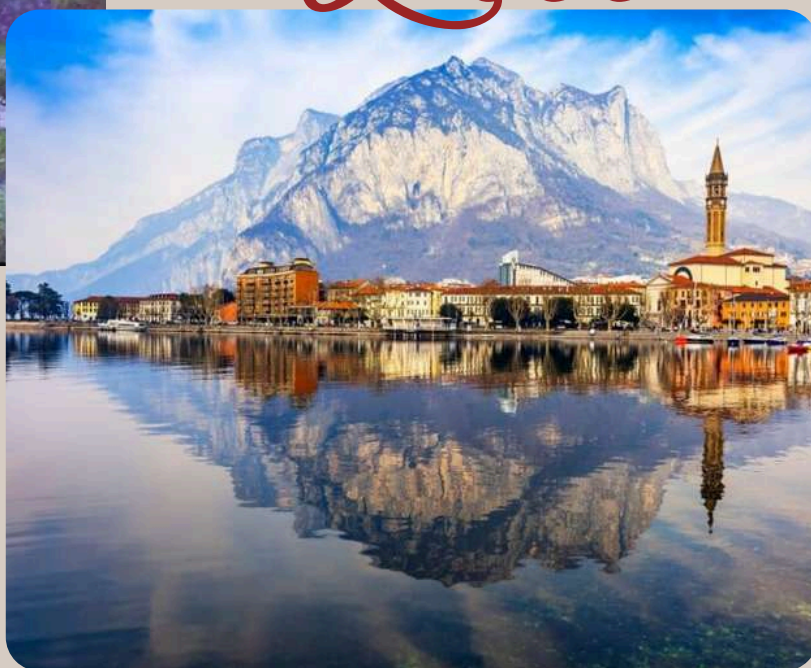


**SABATO  
28 FEBBRAIO  
2026**

# *Tra villa e romanzo Canzo e Lecco*



**A Canzo, la Villa ex Magni Rizzoli  
ci apre le sue stanze di storia.  
A Lecco, seguiamo le orme di  
Manzoni tra lago e parole.  
Un viaggio dove il passato  
respira ancora**



## **PROGRAMMA**

- **ORE 08:30** Partenza da Ispra  
(CLUB HOUSE)
- **ORE 10:15** Visita guidata della villa ex Magni Rizzoli
- **ORE 13:00** Lecco. Tempo libero per pranzo
- **ORE 15:00** Tour guidato dei luoghi manzoniani
- **ORE 17:30** Partenza per Ispra

**Quota**  
**<12 anni 20€**  
**Adulti 30€**

**Prenotarsi Online  
accedendo con il proprio account**





**MOSTRA**

**PALAZZO REALE  
MILANO**

**GIOVEDÌ  
5 MARZO  
2026**



# *I Macchiaioli*

un viaggio di luce e ombra,  
dove la realtà si accende di verità  
e il colore diventa libertà.  
Opere che parlano di coraggio,  
di attimi sospesi,  
di un mondo visto con occhi nuovi.

## **PROGRAMMA**

ORE 09:00 - Partenza da Ispra  
(CLUB HOUSE)  
ORE 10:30 - Visita guidata mostra  
ORE 13:30 - Tempo libero per pranzo  
ORE 15:30 - Partenza per Ispra

**QUOTA  
20€**

Prenotarsi Online  
Accedendo con il proprio account



**SABATO  
14 MARZO  
2026**



# FONTANELATO

La nostra escursione ci porterà a Fontanellato, un affascinante borgo della provincia di Parma, dove storia e bellezza si fondono armoniosamente.

Visiteremo la suggestiva Rocca di San Vitale, un castello circondato dall'acqua che racconta secoli di storia, arte e mistero.

La giornata proseguirà tra momenti di convivialità e sapori della tradizione locale, per poi concludersi con l'esperienza unica del Labirinto della Masone, un luogo magico dove natura, arte e immaginazione invitano a perdersi e a ritrovarsi.

**QUOTA:  
<6 ANNI 45€  
ADULTI 60€  
COMPRESO  
IL PRANZO**

## PROGRAMMA

- ORE 08:30 Partenza da Ispra (CLUB HOUSE)
- ORE 11:30 Visita guidata Rocca di San Vitale.
- ORE 13:30 Ristorante.
- ORE 15:45 Visita labirinto La Masone.
- ORE 17:30 Partenza per Ispra.



**Prenotarsi Online  
accedendo con il proprio account**



## La magia di Amazon

Ti sei mai chiesto come  
faccia quel libro che hai  
ordinato oggi ad arrivare alla  
tua porta domani?  
Vieni a vedere con i tuoi  
occhi il "balletto"  
sincronizzato tra robot e  
persone



**IMPORTANTE  
PORTARE IL  
DOCUMENTO  
DI IDENTITÀ**



**QUOTA  
25€**  
Aperipranzo  
incluso

La giornata si apre con una  
visita guidata al centro di  
distribuzione Amazon, un  
luogo dove tecnologia,  
organizzazione e movimento  
continuo raccontano il ritmo  
del mondo contemporaneo.

Una passeggiata nel centro  
storico con aperipranzo.

Tappa golosa al biscottificio  
Camporelli, dove tradizione e  
dolcezza si incontrano.

### PROGRAMMA

ORE 09:00 - Partenza da Ispra  
(CLUB HOUSE)

ORE 11:00- Visita guidata al centro  
di distribuzione  
AMAZON

ORE 13:00 - Aperipranzo

ORE 14:30 - Biscottificio Camporelli.

ORE 15:30 - Partenza per Ispra

Prenotarsi Online  
Accedendo con il proprio account





MARTEDI  
24 MARZO  
2026



# BIELLA

città creativa UNESCO

## MOSTRA ANDY WARHOL

Palazzo Gromo Losa  
Palazzo Ferrero



Un giorno a Biella tra arte e bellezza:  
visita guidata alla mostra di Andy Warhol, tra i colori esplosivi della pop art e tessuti  
che raccontano storie.

Scopriremo il fascino del Palazzo Gromo Losa e dei suoi giardini,  
dove luce e natura si intrecciano tra antiche stanze e scorci fioriti.

Passeggiando poi tra le vie del centro storico,  
le strade sussurrano racconti antichi e invitano a scoprire angoli nascosti.

Un viaggio tra colori, forme e scorci indimenticabili.

### PROGRAMMA

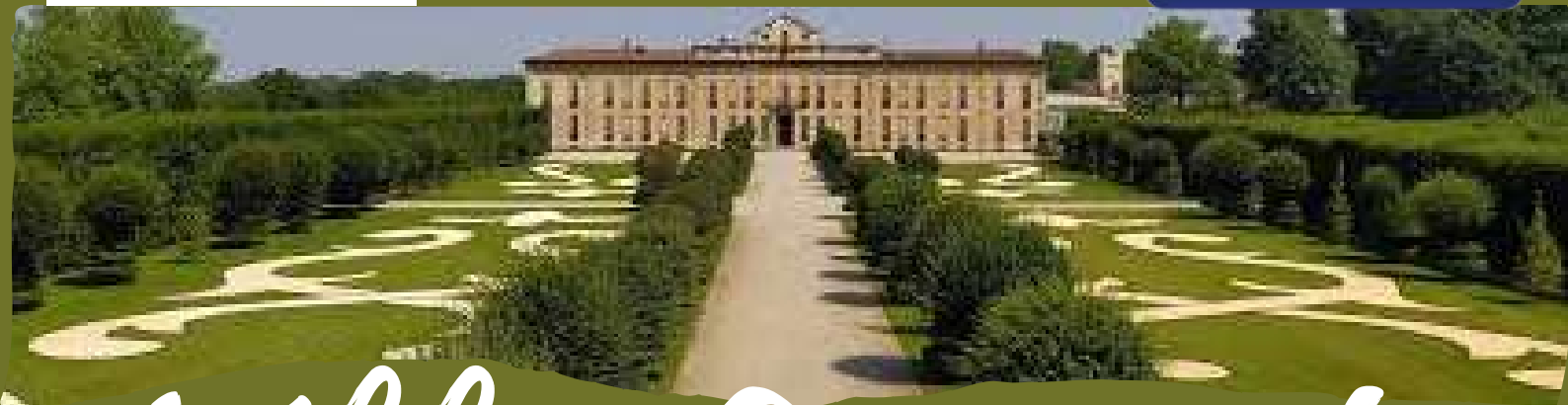
ORE 08:30 - Partenza da Ispra  
(CLUB HOUSE)  
ORE 10:15 - Visita guidata mostra,  
giardino e Palazzo Gromo Losa  
ORE 13:00 - Tempo libero per pranzo  
ORE 15:15 - Partenza per Ispra

**QUOTA**  
**20€**

Prenotarsi Online  
Accedendo con il proprio account



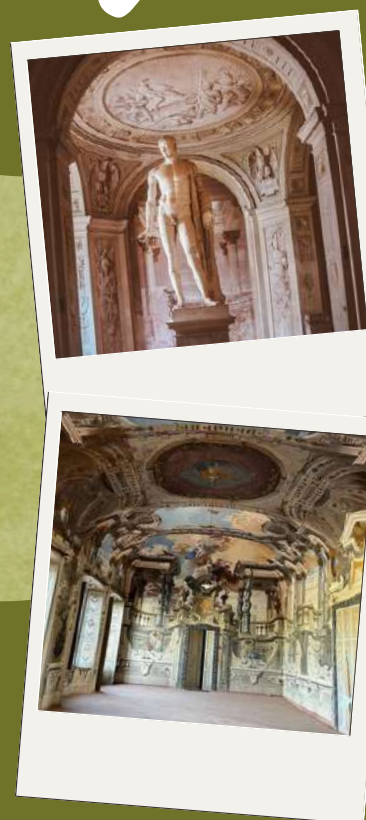
**GIOVEDI'  
16 APRILE  
2026**



# Villa Arconati

**TESORO BAROCCO  
ALLE PORTE DI MILANO**

***Affreschi, giardini all'italiana  
e atmosfere seicentesche in un  
luogo dove arte e storia  
si incontrano.***



## **PROGRAMMA**

**ORE 09:00** — Partenza da Ispra  
(CLUB HOUSE)  
**ORE 10:30** — Visita guidata di  
villa Arconati  
**ORE 13:00** — Ristorante  
**ORE 15:30** — Partenza per Ispra

**QUOTA**

**compreso il pranzo**

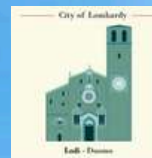
**40€**

**Prenotarsi Online**

**Accedendo con il proprio account**



**SABATO  
18 APRILE  
2026**



# LODI



***Un giorno tra storia,  
arte e sapori:  
Il cuore del centro storico***

***con apertura straordinaria per noi della  
sala dei Filippini e visita del Chiostro  
antico nel vecchio ospedale.***

***Visita e degustazione alla Cascina San  
Tommaso dove assaggeremo la  
RASPADURA LODIGIANA, specialità  
tradizionale della provincia di Lodi.  
Un viaggio che profuma di tradizione  
e meraviglia.***

## PROGRAMMA

- ORE 08:00 Partenza da Ispra (CLUB HOUSE)
- ORE 10:00 Visita guidata
- ORE 12:30 Tempo libero per pranzo
- ORE 14:30 Visita guidata
- ORE 16:00 Degustazione e visita Cascina San Tommaso
- ORE 17:30 Partenza per Ispra

**Prenotarsi Online  
accedendo con il  
proprio account**

**QUOTA**  
**<12 ANNI 15€**  
**ADULTI 25€**





PALAZZO REALE  
MILANO



**MARTEDÌ  
5 MAGGIO  
2026**

# Le Alchimiste

**La nuova imponente  
mostra di  
Anselm Kiefer**

Le Alchimiste è un progetto nato nel 2023 che raccoglie oltre quaranta grandi opere pensate per dialogare con il luogo segnato dal bombardamento del 1943. Il progetto mette al centro il legame con Milano e la figura di Caterina Sforza, insieme a molte altre donne legate alla tradizione alchemica. Attraverso una pittura materica e simbolica, Kiefer restituisce voce a figure femminili dimenticate e ne riconosce il ruolo fondamentale nella nascita del pensiero scientifico moderno.

**QUOTA  
20€**

## PROGRAMMA

ORE 09:00 - Partenza da Ispra  
(CLUB HOUSE)  
ORE 10:30 - Visita guidata mostra  
ORE 13:30 - Tempo libero per pranzo  
ORE 15:30 - Partenza per Ispra

Prenotarsi Online  
Accedendo con il proprio account





GIOVEDÌ  
18 GIUGNO  
2026



# Museo Alfa Romeo

**Motori che raccontano un mito,  
vetrine che accendono il desiderio:  
una giornata tra il Museo Alfa Romeo  
e lo shopping libero ad Arese.**

**Quota  
20€**

## PROGRAMMA:

- ORE 09:00 Partenza da Ispra (CLUB HOUSE)
- ORE 10:00 Visita guidata al Museo
- ORE 12:00 Tempo libero Centro commerciale "IL CENTRO"
- ORE 15:30 Partenza per Ispra



**Prenotarsi Online  
accedendo con il proprio account**

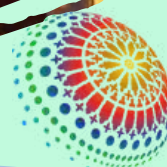
**CENTRO COMMERCIALE  
"IL CENTRO"**



# prossimi viaggi

16-23 Maggio  
2026  
8 giorni  
7 notti

**L'AQUILA -  
TOSCANA -  
UMBRIA**



**L'AQUILA  
2026**

Capitale italiana della Cultura

27-28 Giugno  
2026  
**LA SPEZIA -  
PORTOVENERE-  
LERICI**

Weekend di  
2 giorni



6 - 7 Giugno  
2026  
**AUSTRIA IN  
BICICLETTA**

Weekend di  
2 giorni



**Tutti i dettagli  
nella prossima newsletter**



**GIOVEDÌ  
03 GIUGNO  
2026**

**QUEEN**

*Rhapsody*

Una serata unica per rivivere il mito di Freddie Mercury e dei Queen!

“È vita reale o è fantasia?” Così inizia l'iconico brano dei Queen,  
il più incredibile azzardo nella storia della musica rock.

Una serata unica per rivivere il mito di Freddie Mercury e dei Queen.  
Musica, immagini e narrazione (sotto la regia di Daniele Sala) si fondono  
in una rapsodia pop teatrale: gatti, brutti anatroccoli, chitarre magiche,  
regine viziate e un tesoro di canzoni che spezzano il cuore,  
regalando l'illusione di poter “vivere per sempre”.

**PROGRAMMA:**

ORE	17:30	Partenza da Ispra (CLUB HOUSE)
ORE	19:00	Tempo Libero Per Aperitivo
ORE	21:00	Spettacolo
ORE	23:00	Partenza per Ispra

Prenotarsi Online

Accedendo con il proprio account

**SEGUIRANNO  
MAGGIORI  
INFO**